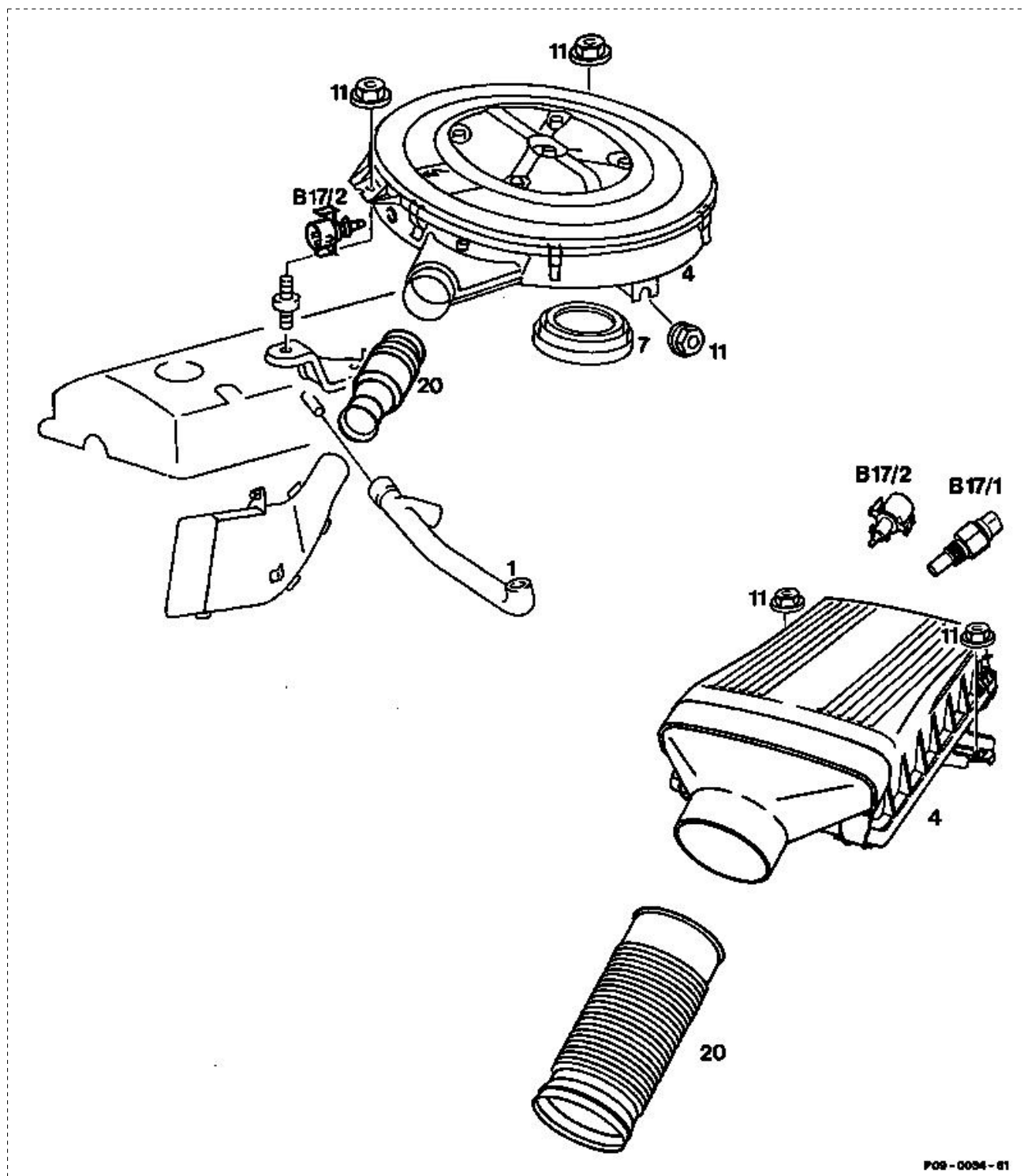


Vorausgegangene Arbeiten:

Arbeits-Nr. der Arbeitstexte und Arbeitswerte bzw. Standardtexte und Richtzeiten:  
09-0015



Kunststoffschlauch (20)  
Temperaturfühler Ansaugluft (B17/1, B17/2)

Befestigungsmuttern (11)  
Formschlauch (1)

abziehen, aufstecken.  
Kupplung abziehen, aufstecken oder  
Arretierung zusammendrücken und durch  
Verdrehen Temperaturfühler Ansaugluft aus-,  
einbauen.  
ab-, anschrauben.  
für Motorentlüftung abziehen, aufstecken.

## Luftfilter (4)

abnehmen, montieren. Dabei auf richtigen Sitz des Dichtringes (7) zwischen Luftmengenmesser und Luftfilter achten.

Motor 102.983/99: Luftfilter vorsichtig entgegen der Fahrtrichtung aus Befestigung aus-, einrasten.

### Hinweis

Der Luftfilter besteht aus Kunststoff (außer Motor 102.961 bis 09/84 aus Blech).

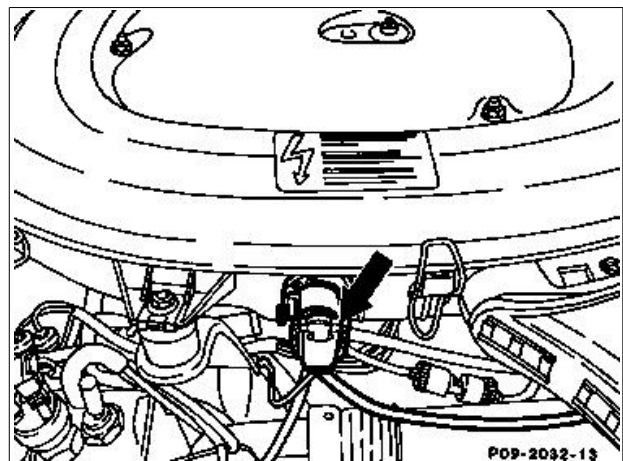
Seit 09/84 ist das Luftfilteroberteil mit 4 Befestigungsmuttern und Spannbügeln montiert (außer Motor 102.983/99).

Im Luftfilteroberteil ist zum Einstellen des Leerlaufgemisches eine Aussparung angebracht.

Bei Fahrzeugen in RÜF/KAT-Ausführung ist im Luftfiltergehäuse ein Temperaturfühler Ansaugluft (Pfeil) angeordnet.

Dieser beeinflusst die KE-Einspritzanlage oder die EZL-Zündanlage (ab 09/89).

Motor 102.91/96/98



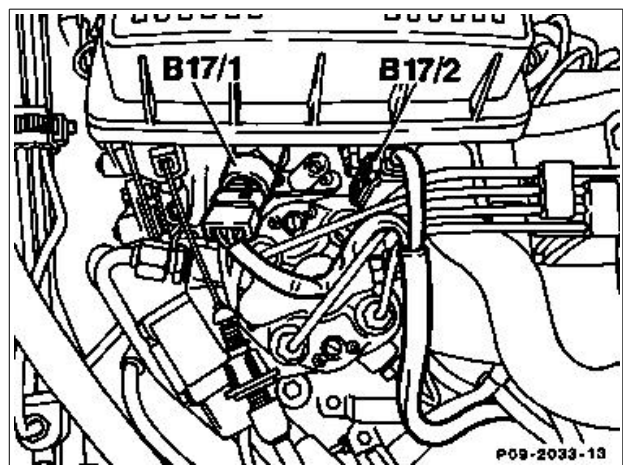
Beim Motor 102.983 Standard ist der Temperaturfühler Ansaugluft (B17/2) in Fahrtrichtung hinten am Luftfilter angeordnet.

Beim Motor 102.983/99 RÜF/KAT ist ein weiterer Temperaturfühler Ansaugluft (B17/1) eingebaut. Dieser beeinflusst die EZL-Zündanlage.

Motor 102.983/99 RÜF/KAT

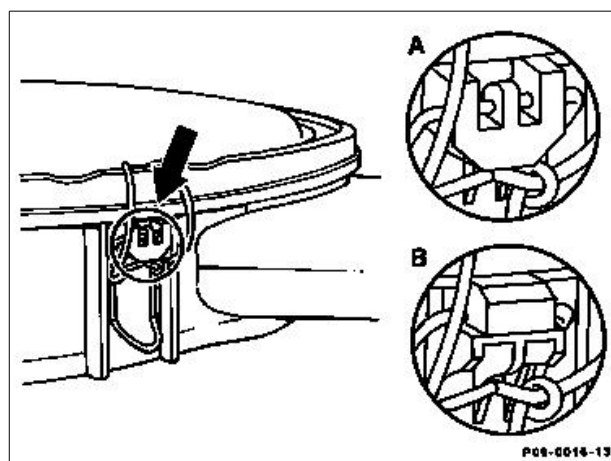
B17/1 Temperaturfühler Ansaugluft Zündanlage (EZL)

B17/2 Temperaturfühler Ansaugluft Einspritzanlage (KE)

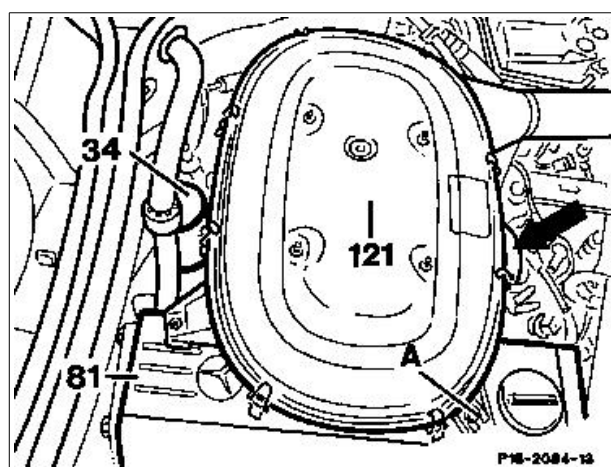


Luftfiltergehäuse mit geänderter Halterung für Spannbügel  
 Ab 03/85 sind Luftfiltergehäuse mit geänderter Halterung für die Spannbügel am Filterunterteil eingebaut. An Filtergehäusen, bei denen die Halterung beschädigt ist, kann das Filterunterteil einzeln erneuert werden. Bisher konnte man nur den kompletten Luftfilter ersetzen.

- A Halterung 1. Ausführung  
 B Halterung 2. Ausführung



Luftfiltergehäuse mit geänderter Einbaulage  
 Motoren 102.962/963/982/985 RÜF/KAT  
 Geänderter Luftfilter mit neuem Befestigungspunkt (A) an Zylinderkopfhaube (81, bisher Saugrohr) und anderem Formschlauch (Pfeil) für Motorentlüftung wegen geänderter Einbaulage des Schlauchanschlusses am Luftfilter. Dadurch Zugänglichkeit zum Ölfilter (34) verbessert.



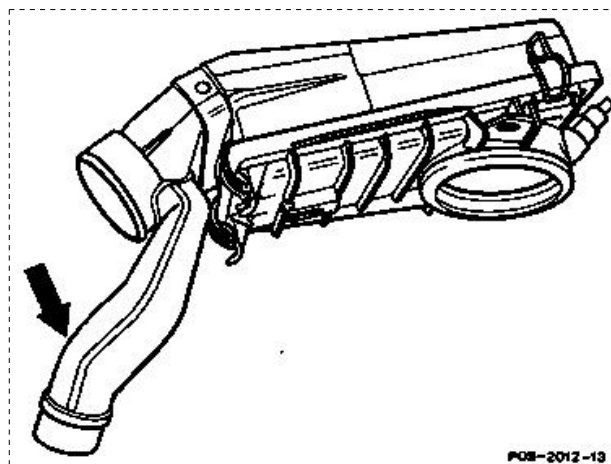
Typ	Motor	Motor-End-Nr. mech. Getriebe	Motor-End-Nr. autom. Getriebe	Fahrzeug-Ident-End-Nr.	
				A	F
124.021 (I)	102.963	008652	000423		
124.023				780408	079648
124.043	102.982	106000	103036		
124.083					
201.024	102.962	180102	092848	451656	516354
201.028	102.985	025135	074068		

#### Motor 102.99

Der Luftfilter und das Leerlaufsystem wurden in der Form geändert und der gesteigerten Leistung angepaßt.

Luftfilter oder Luftfiltereinsatz vom Typ 201.034 dürfen nicht eingebaut werden (zu geringer Luftdurchsatz).

Landesausführung (CH)  
 Luftfilter mit zusätzlicher Geräuschdämpfung (Pfeil).



## Serieneinsatz

Typ	Motor	Monat/Jahr	Fahrzeug-Ident-End-Nr.
201.035	102.990	01/89	F 593247